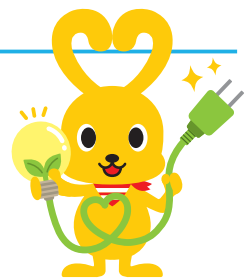


電気が消えた時の対応方法

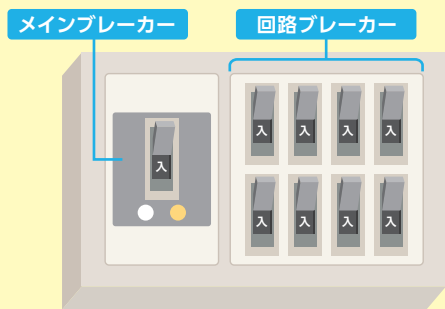
ご近所のお宅も停電している場合

コープでんきは、関西電力送配電(株)の送配電網を通じて電気をお届けしております。停電情報につきましては、<https://www.kansai-td.co.jp/teiden-info>をご確認いただくか、関西電力(送配電ダイヤル) ☎0800-777-3081にご連絡ください。



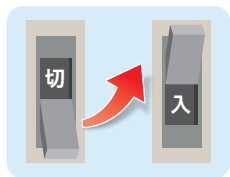
停電がご自宅だけの場合

ご自宅にあるブレーカー(分電盤)のご確認をお願いいたします。



ひと部屋だけ電気が消えた時

- 1 回路ブレーカーが下りていないかお確かめください。
- 2 回路ブレーカーが下りていた場合、電気が消えた部屋でコンセントからプラグを抜き、ご使用になる電気製品の数を減らしてください。
- 3 下りている回路ブレーカーを上げると電気はつきます。
※まん中の位置で止まっている場合もあります。その場合は、一度ブレーカーを下ろしてから上げてください。

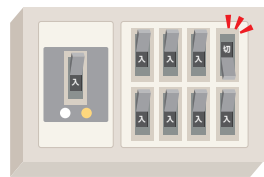
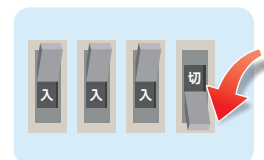
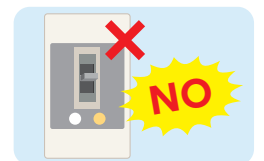
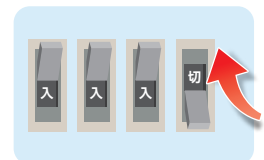


電気の使いすぎが主な原因です

配線の増設などについてお近くの電気工事店にご相談ください。

家中の電気が消えた時

- 1 メインブレーカーがまん中の位置で止まっていた場合、黄色(または白色)のボタンを押してからブレーカーをすべて下ろしてください。
※メインブレーカーがまん中の位置で止まらず下りている場合もあります。
- 2 メインブレーカーを上げ、回路ブレーカーをひとつずつ上げていきます。
- 3 回路ブレーカーを上げた時、メインブレーカーがまん中の位置に下りたら(家中の電気が切れたら)、その回路は不良です。
※その回路につながっている電気製品の不良の可能性もあります。
- 4 不良の回路はお使いになれません。その回路ブレーカーは下ろしたままの状態にしておきます。
- 5 不良でない回路は、2の操作でお使いいただけます。



漏電が主な原因です

※電気の使いすぎか、電気製品の不良が原因の場合もあります。配線回路の点検が必要ですので、お近くの電気工事店にご相談ください。

「電気がつかない!」「ブレーカーの不具合」など 電気のお困りごとは『住まいのコープ』にお任せください!

お問い合わせ・ご相談 コープ住宅(株) 本社 ☎0120-985-728 受付時間 9:20~18:00(定休日:日曜日)



コープでんきの受付時間外に停電(ご自宅だけ)や電気トラブルが発生した場合の緊急時の連絡先

時間外緊急受付ダイヤル

時間帯 火曜~金曜/19:00~翌日8:30 土・日・月曜/18:00~翌日8:30

無料ダイヤル 0800-222-4062 [携帯・IP電話も可]

※受付時間内、または通常のお問合せは、くらしの情報センター(でんき専用窓口)0120-55-8788にご連絡ください。